



永達棚架工程有限公司

WINXTER SCAFFOLDING WORKS COMPANY LIMITED

公司團隊及項目簡介

敝司之工作班底全為前新力高成員擔任，在各類大型棚架，發展商及港鐵地盤項目
有多年經驗：

項目總監: 陳礎偉 (Edwin Chan) (前任 新力高總經理)

近年負責項目：中海黃竹坑港鐵上蓋二期，四期及五期項目，日出康城13期，錦上路站住宅發展項目，
政府國際組織總部 (灣仔舊警署)，茜發道KOKO Hill，新輝啟德天璽海 等等

項目經理及工料測量員： 陳志峰 (Dexter Chan) (前任新力高經理)

近年負責項目：啟德承啟道中電辦公大樓，屯門泳池，皇后山公屋，新輝新城市廣場，港鐵南昌站上蓋住宅項目 等等

工地總管及合資格人仕： 吳勵豪 (Leo Ng) (前任新力高金屬棚架部總管)

近年負責地盤及職務：中海黃竹坑港鐵上蓋二期駐地盤總管，四期及五期，日出康城13期及錦上路站住宅發展項目
擔任總工程質量及安全管理人。

設計經理：林克暢 (KC Lin) (前任新力高棚架工程師)

負責職務：棚架設計及力學計算

地盤工人團隊：許永泰 (Tai Hui) (前新力高工人團隊)

部分負責地盤：新輝屯門海榮路住宅項目(屯門泳池站旁)，新輝黃竹坑業發街4號廠廈項目(黃竹坑站旁)



公司簡介

永達棚架工程有限公司創立於2025年，全由前新力高骨幹團隊建立已成，團隊加入前，新力高初時純為小額維修工程提供金屬棚架搭建及租賃服務。直到2020年，此團隊接得黃竹坑站上蓋二期發展項目，為業務開展了一個新的領域。發展至今日，可以為各大知名的承建商提供棚架服務，算是此團隊為永達棚架建立的一個小小的里程碑。

永達，係一家一站式的金屬系統棚架服務供應商，由設計，運輸，搭拆，以至租賃都可以為客戶全面辦妥。擁有充足的Ringlock棚架物料 (架量超過二萬噸)，經驗豐富的工程管理及施工隊伍，工程師及設計團隊，自家的運輸車隊，以及強大的後勤支援隊伍，為客戶提供優質，安全及貼心的棚架服務。

棚架服務簡介及公司概覽

1. 前言
2. 現行棚架系統
3. 分析
4. 過往工程項目一覽
5. 過往獎項一覽

1. 前言

建設是香港發展的基礎之一，照顧即將到來的人口變化仍將持續很長時間。為了幫助快速發展，香港政府和所有有關方面都在不斷努力，以更安全，更快捷的方式尋求更好的建設模式。

藉著這個機會，金屬棚架變得比以前重要，並且在數年間變得愈來愈普及化。在各大發展商紛紛選擇由竹棚改為轉用金屬棚架的同時，亦意味棚架行業正在邁向一個新紀元。

以下時間就讓我們探討一下棚架有以上轉變之因由。



2. 現行棚架系統 (竹棚)

竹的成本相比同樣長度的鋁合金條或鋼管而言十分便宜，常用的竹枝包括毛竹(俗稱「茅竹)及篙竹，均要生長三年之後才有足夠粗度作搭棚之用；而其柔韌性適合在任何工程上使用，工人亦可快速將竹更改或切割成需要的長度和形狀；竹枝重量輕，容易搬運，搭建和拆卸一個竹棚架所需的時間比其他類型的棚架較短，省時快捷，可以用「快、好、省」三字概括。

但竹棚架在香港的壟斷局面，已被逐步打破，現代的金屬棚架，已成為業界的採用之列，尤其在注重外觀的高級商場，再難見竹枝穿插其中。



2. 現行棚架系統 (金屬組合架)

憑藉更整潔之外觀，更佳的物料耐用性，以及可提供力學計算的支持，令金屬棚架漸漸得到業界之認同及採用。雖然整體成本比傳統竹棚高，但基於其安全性及承重能力亦相對較高，因此仍有其獨特優勢。加上其耐用性遠勝於竹棚架，結構上亦需透過結構工程師設計，在建築安全要求不斷提高的環境下，金屬棚架使用率開始逐步提升。

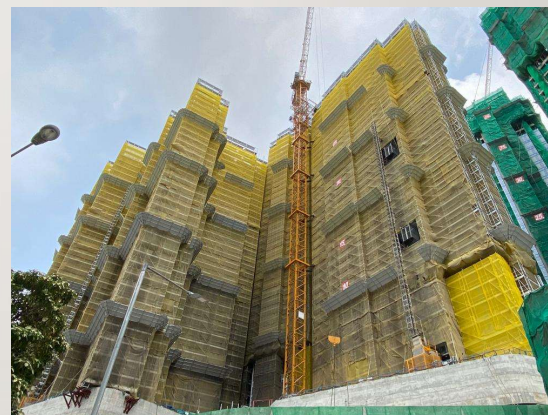
然而最初期之金屬組合架是由喉通及手扣組合而成的，因此棚架設計上只能依據原始之出廠數據作力學計算，到實際施工時，棚架結構及其安全性仍會受棚架技工之工藝所影響。只有把搭建方法亦規範起來，才能有效地確保棚架結構跟設計一致。因此金屬系統架慢慢成為棚架業界的後起之秀。



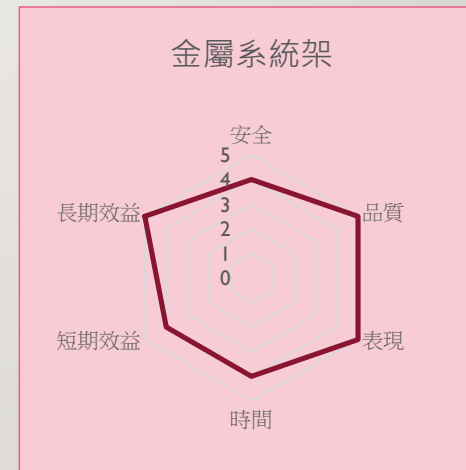
2. 現行棚架系統 (金屬系統架)

金屬系統架 包含一整套獨特設計的預製組件，完整嘅配件及組合嘅測試報告，結構工程師會根據系統架工程原理，組件特定尺寸及國際標準來設計及擬定棚架圖則，棚架技工在實際施工時會按照既定圖則搭建棚架，以確保**棚架結構**跟原定設計之一致性。

此外金屬系統架之製造商會編制一套獨特的施工安全指引及程序，因此使用者在搭建棚架時可按照其指引及程序施工，大大提高了施工時的安全性。



3. 分析 (安全,品質,表現,時間,成本效益)



	安全	品質	表現	時間	短期效益	長期效益
竹棚	3	3	3	5	5	3
金屬組合架	4	4	4	3	4	4
金屬系統架	4	5	5	4	4	5

3. 金屬系統架 - 優點 (安全)

- 高安全系數，可作設計及力學運算
- 易於安裝，修改和拆卸
- 更靈活採用防墮裝備
- 完善的合資格人士及棚工註冊制度

3. 金屬系統架 - 優點 (安全)

- 高安全系數，可作設計及力學運算
- 易於安裝，修改和拆卸
- 更靈活採用防墮裝備
- 完善的合資格人士及棚工註冊制度

3. 金屬系統架 - 優點(表現)

- 易於評估是否符合國際標準
- 更高靈活性→採用於室內及室外
- 部份完成搭建後逐個部分交予工作單位，加快進度
- 易於保養和維修

3. 金屬系統架 - 優點 (時間)

- 通過設計圖及力學運算輔助及證明其安全性，以縮短於計劃階段所需批核時間
- 易於檢查→節省定期巡查之時間
- 材料壽命更長→減少更換工作
- 因惡劣天氣影響之磨損更少，恢復時間更快

3. 金屬系統架 - 優點 (成本效益)

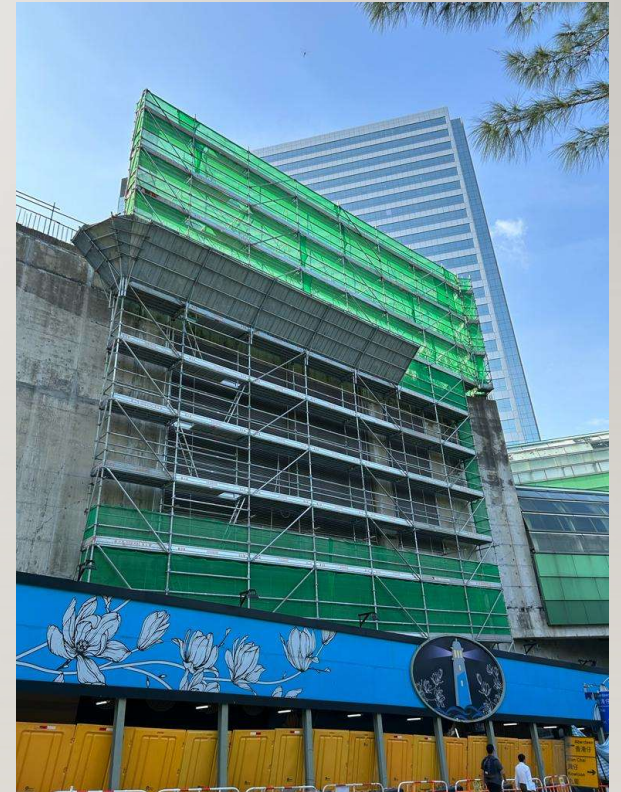
- 更高安全系數，減少因意外而損毀的機會
- 減少損耗→減少更換人工成本 及 廢料產生
- 減少計劃和申請批核之時間成本
- 減少更換和維護所導致的運輸成本
- 減少廢物和備件的存儲成本

4. 過往工程項目一覽

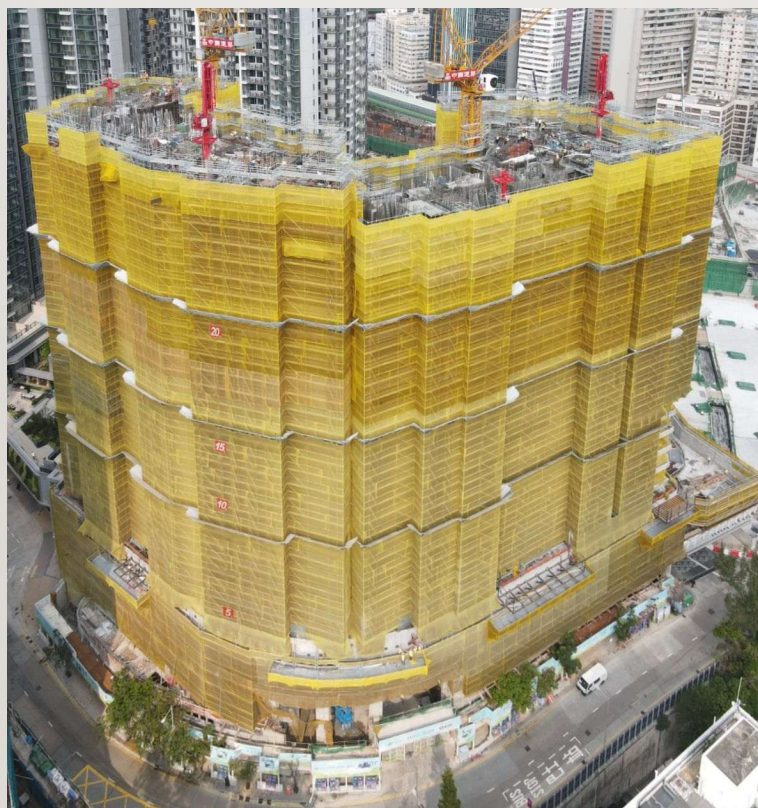
黃竹坑站上蓋項目(港島南岸第2期)



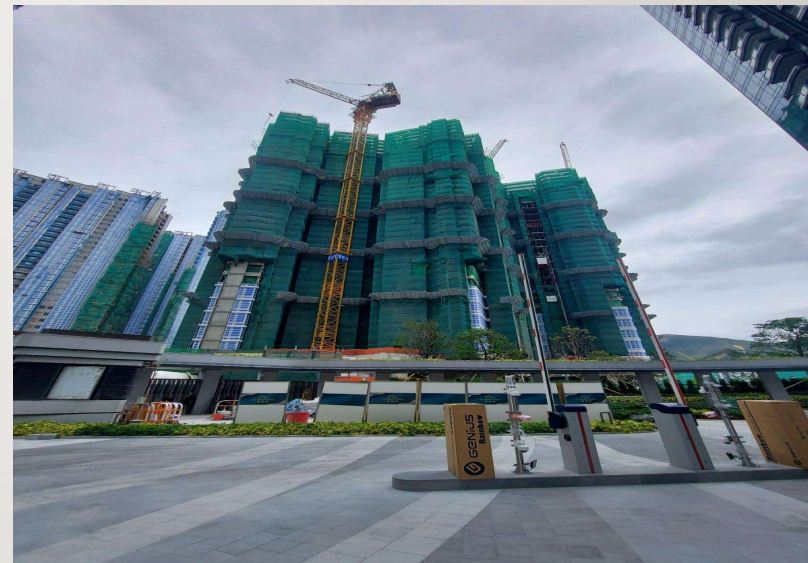
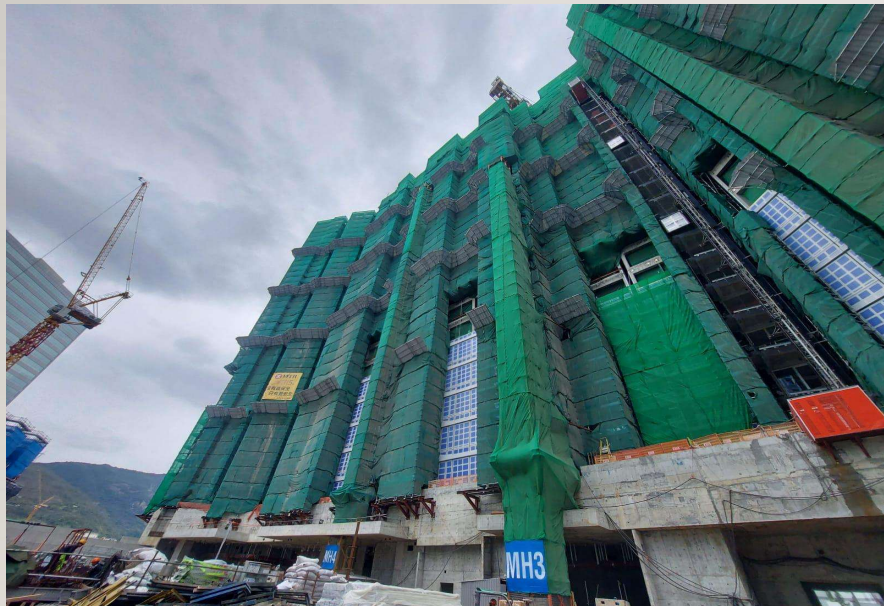
黃竹坑站上蓋項目(港島南岸第3期商場及平台)



黃竹坑站上蓋項目(港島南岸第4期)



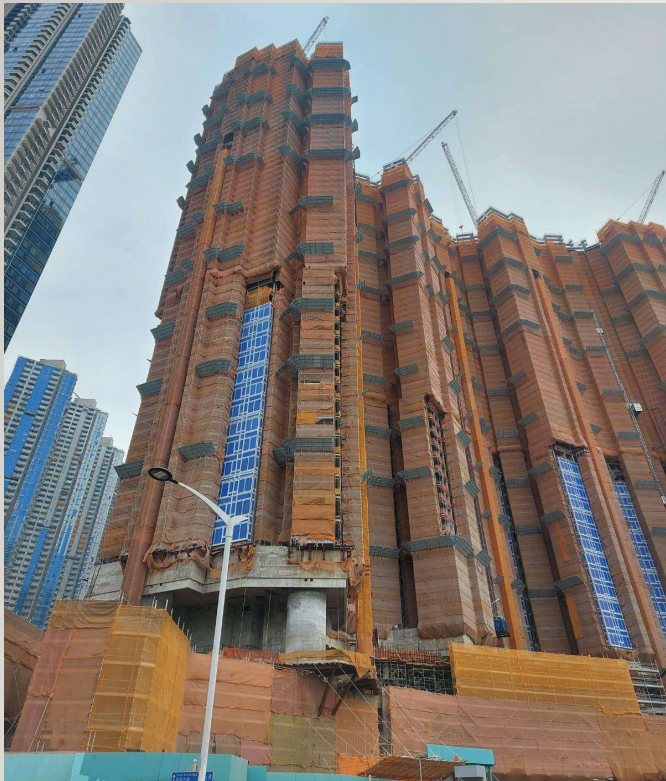
黃竹坑站上蓋項目(港島南岸第5期)



錦上路站住宅項目(柏瓏)



日出康城13期



啓德新急症醫院(Site B)



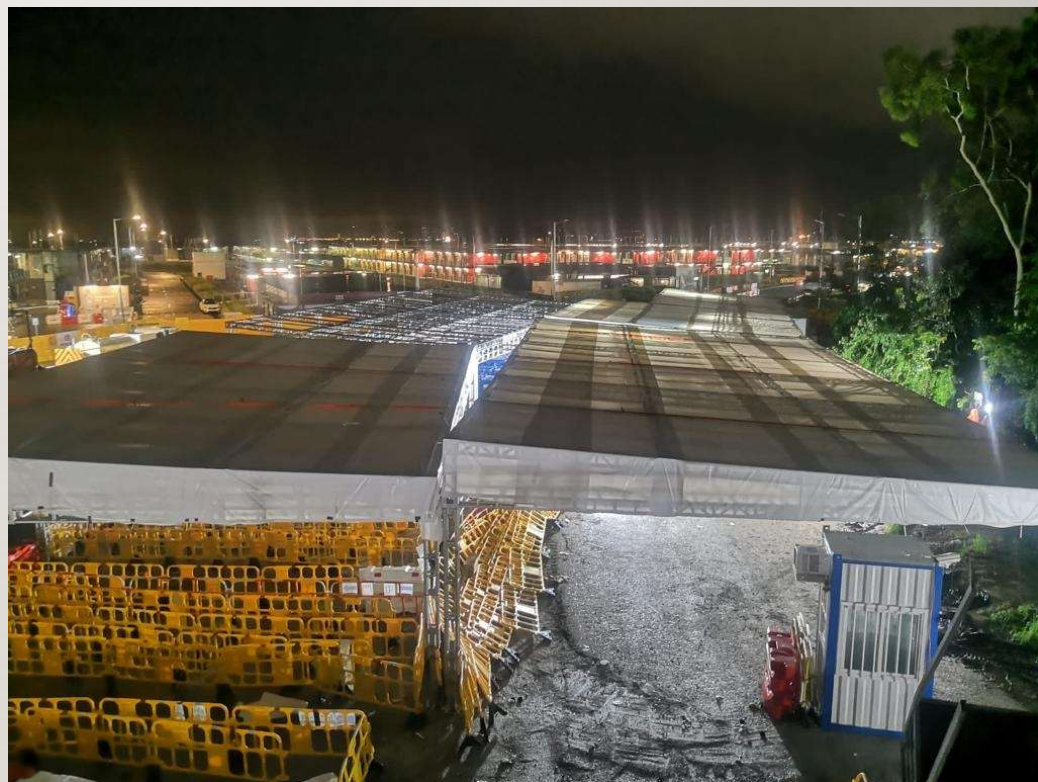
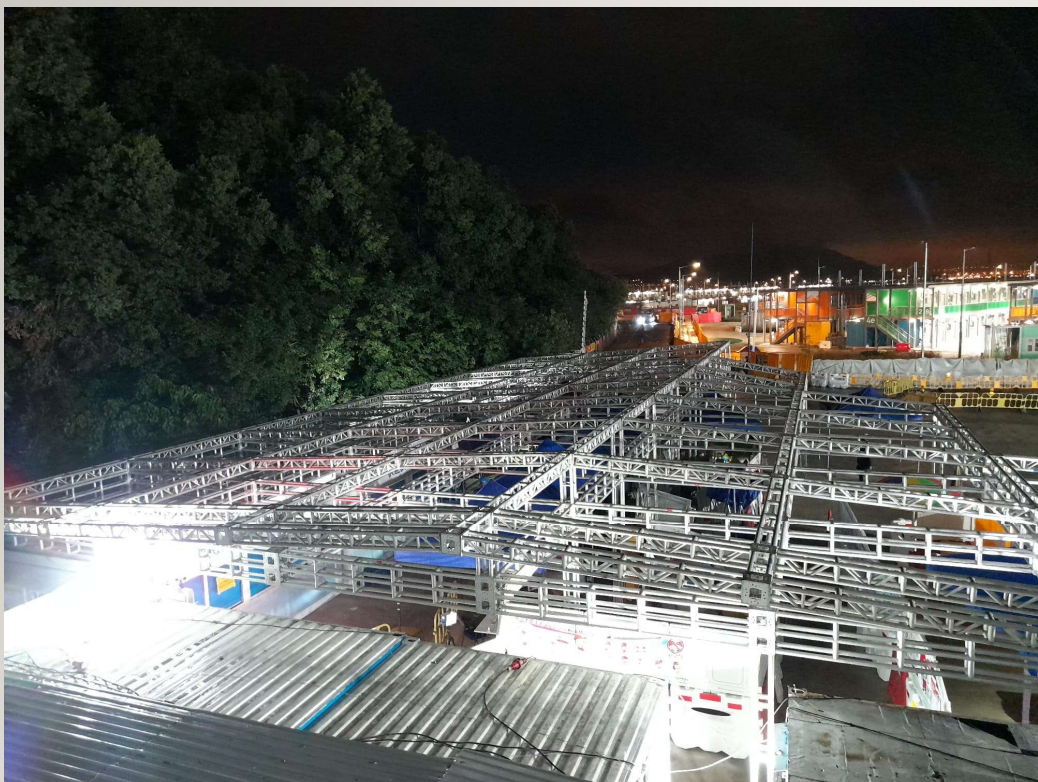
臨時醫院 (機場博覽館)



方倉醫院 (青衣)



臨時醫院 (竹篙灣)



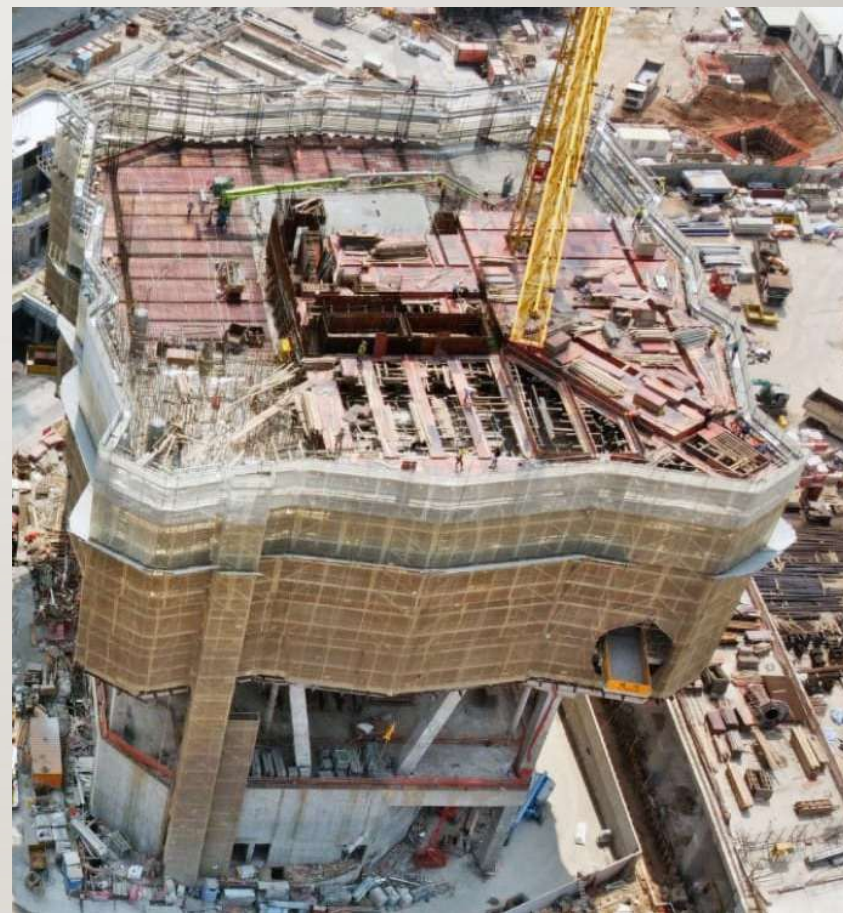
國際組織總部 (舊灣仔警署)



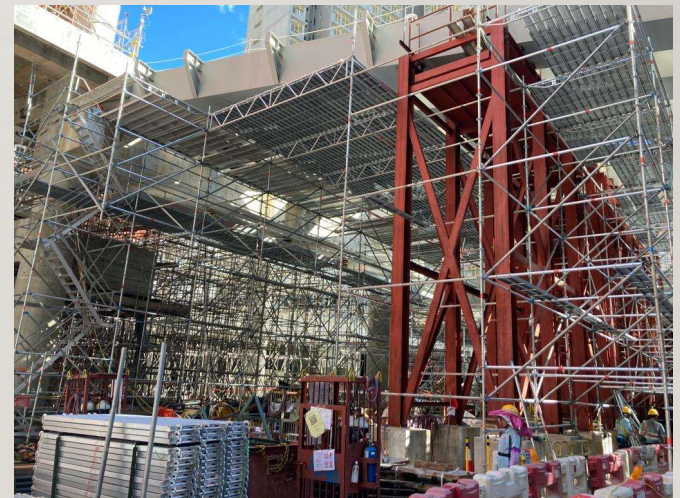
茜發道 KOKOHILLS 三期



啟德承啟道中電大樓



皇后山公屋



美利道 (The Henderson)



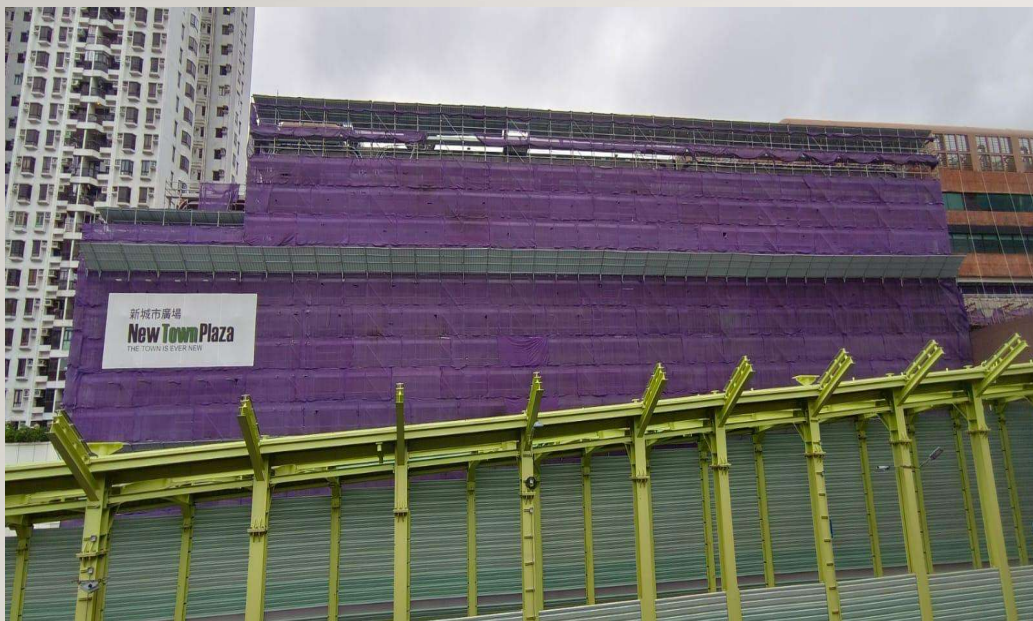
啟德6551- 天璽海



西沙 SITE B - Phase 1



沙田新城市廣場一期



元朗站 (北站)



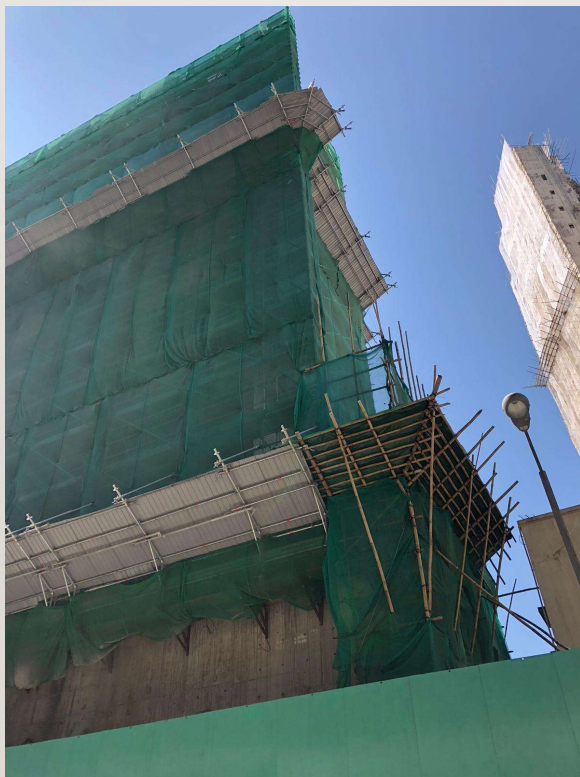
東港城室內天花工程



將軍澳中心



聖保祿中學擴建工程



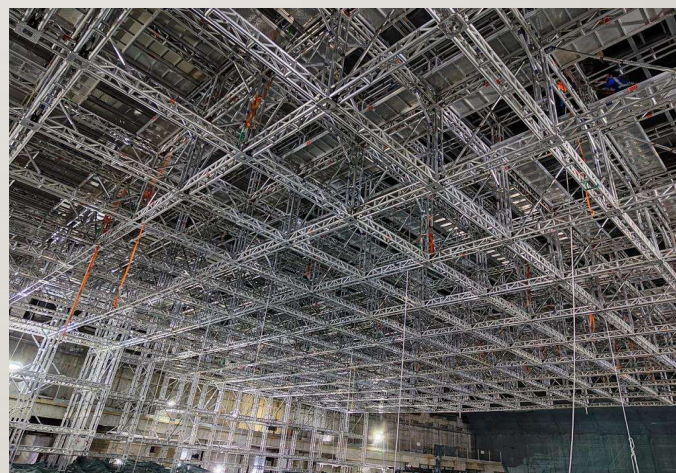
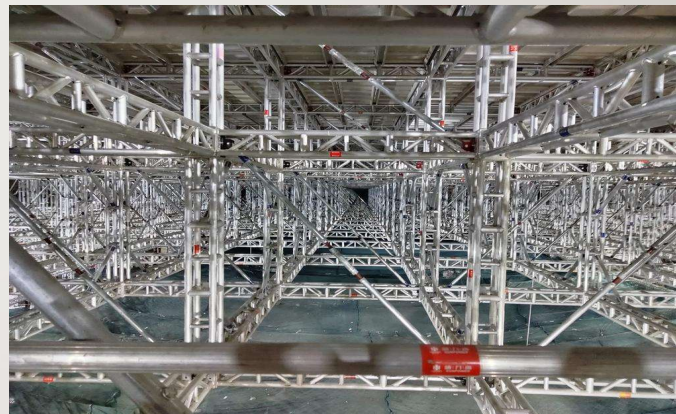
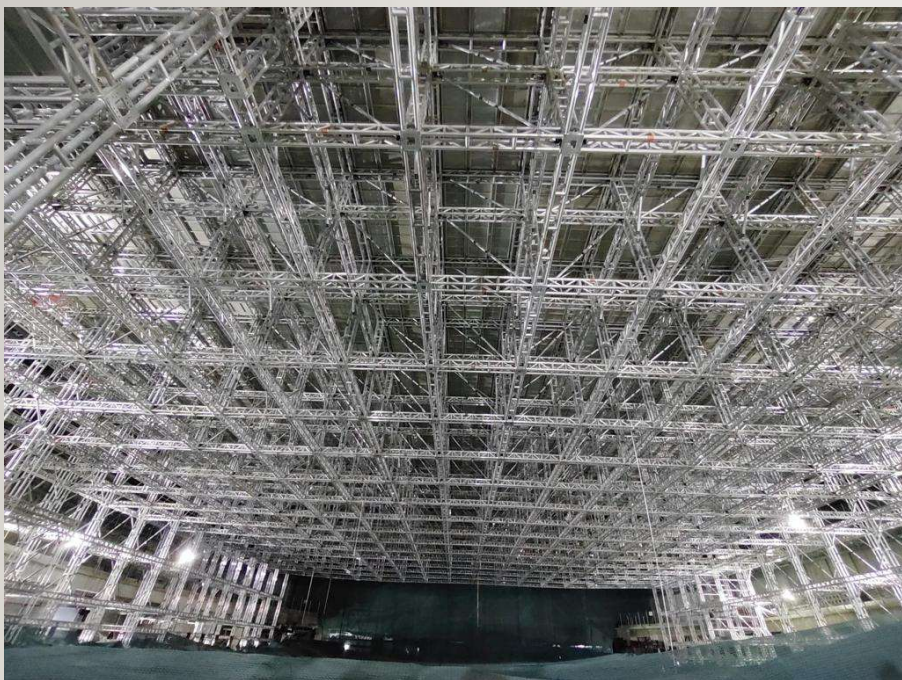
將軍澳藍田隧道行政大樓



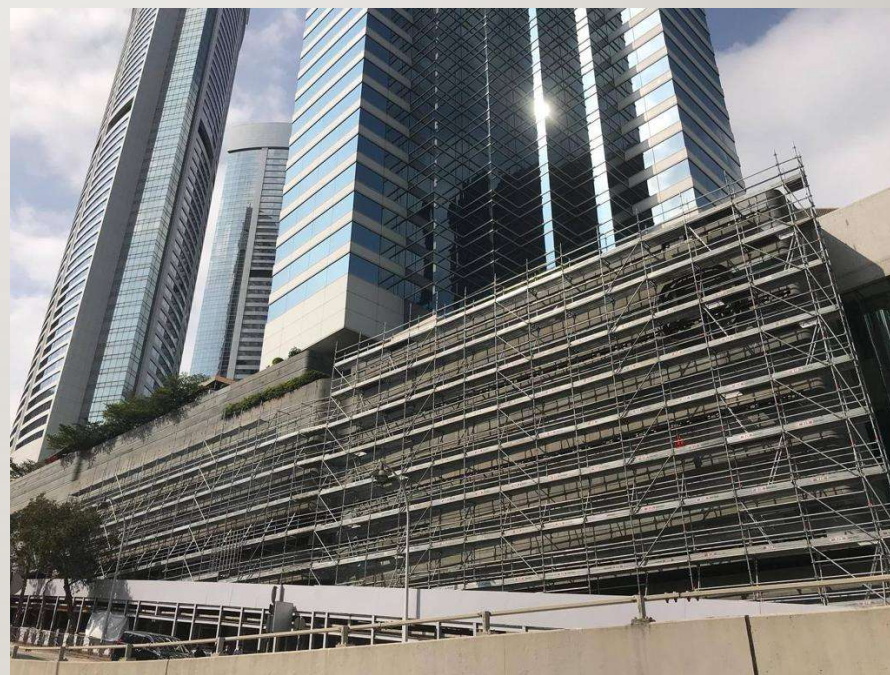
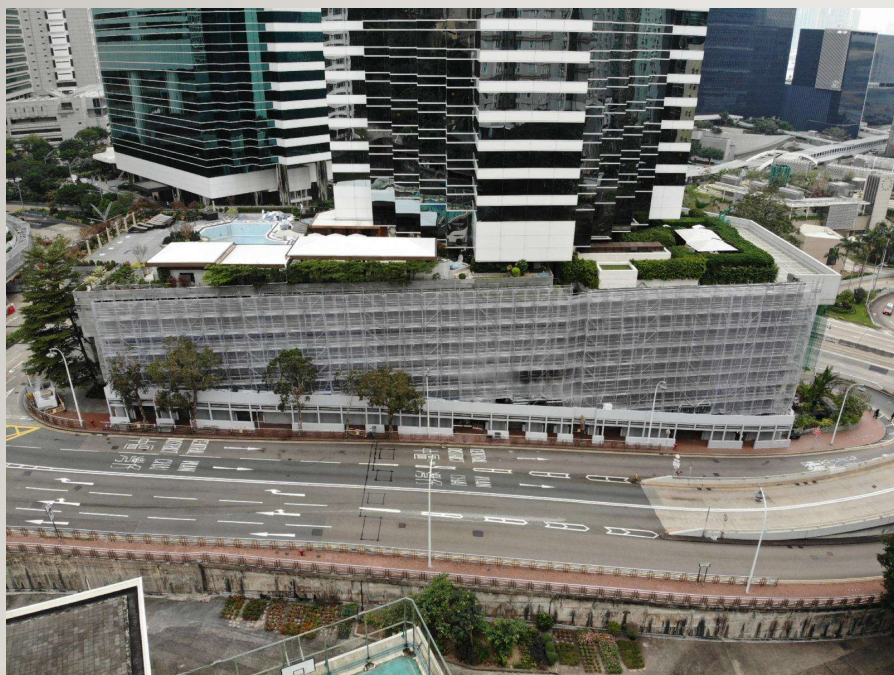
警官俱樂部



機場航天城



金鐘太古廣場



5. 過往獎項一覽

港鐵2021年度安全英雄獎 (MTR Annual Safety Hero Award)



第二十一屆職安健模範金屬棚架工 (銀獎)



Construction Safety Day
24/11/2020

第三十一屆 建造業安全大獎
網上分享會暨頒獎典禮

職安健模範金屬棚架工 銀獎

吳勵豪
中國海外房屋工程有限公司

每日安
工程

第二十三屆職安健模範金屬棚架工 (金獎)



第二十三屆職安健模範金屬棚架工 (銅獎)



港鐵每月安全英雄(Safety Hero)



港鐵每月安全英雄(Safety Hero)



安全工友獎



安全工友獎



安全打理人證書

